

Prot.: 2411/2025/SA

Napoli, Novembre 2025



Società di Ingegneria
Integrata

e-distribuzic

ALLEGATI CARTOGRAFICI
per la Valutazione di Incidenza Ambientale

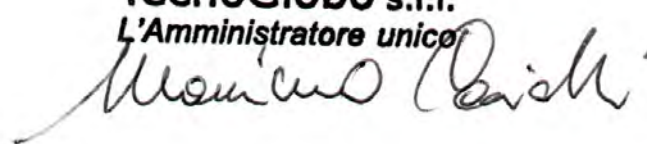
ATENA 60696296

Lavori di scavo per la posa di un tronco della linea elettrica MT "S. TEODORO" tra le CS "PARCO LAURO" e CS "CASE D. CONTE", interferente con proprietà privata, Località Casa del Conte e con SR ex SS 267 dal km 25 +542 al km 25+841, per il miglioramento del servizio elettrico locale, nel tenimento del Comune di Montecorice (SA)

Progetto inserito nel Piano Qualità

L'Amministratore

Il Direttore Tecnico

TecnoGlobo s.r.l.
L'Amministratore unico




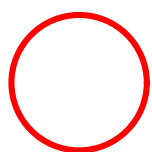
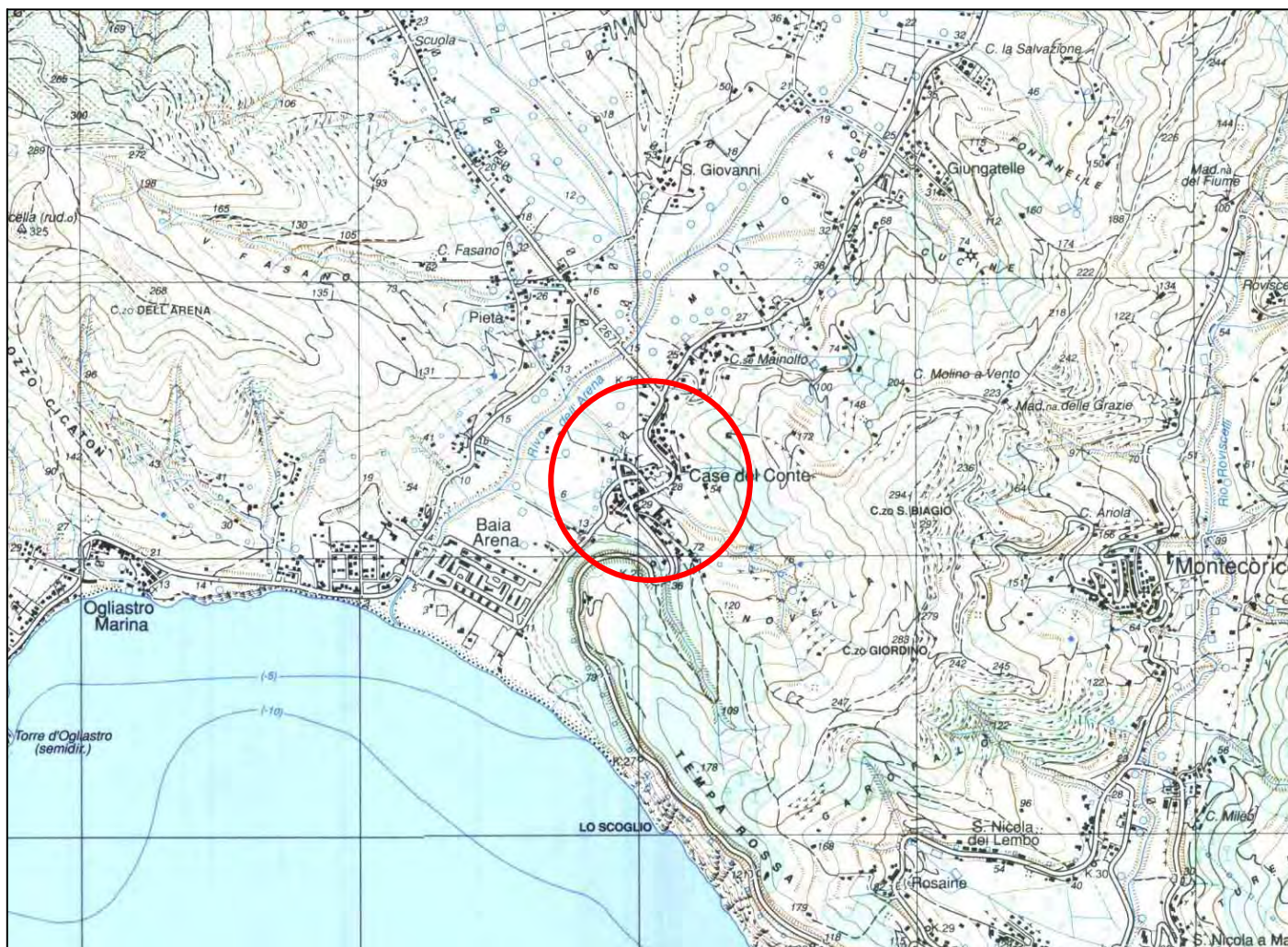

TecnoGlobo s.r.l.

Via Vincenzo Tiberio, 14 – 80125 Napoli # Tel. 0817283838

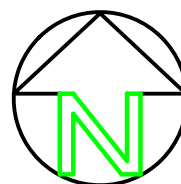
P.Iva 05658461214 - Iscrizione alla C.C.I.A.A. di Napoli n° 767153 del 16/02/2007 - Cap. Soc. € 30.000,00 i.v.

E-mail: amministrazione@tecnoglobo.it - info@tecnoglobo.it - (P.E.C.) tecnoglobo@legalmail.it -

www.tecnoglobo.it

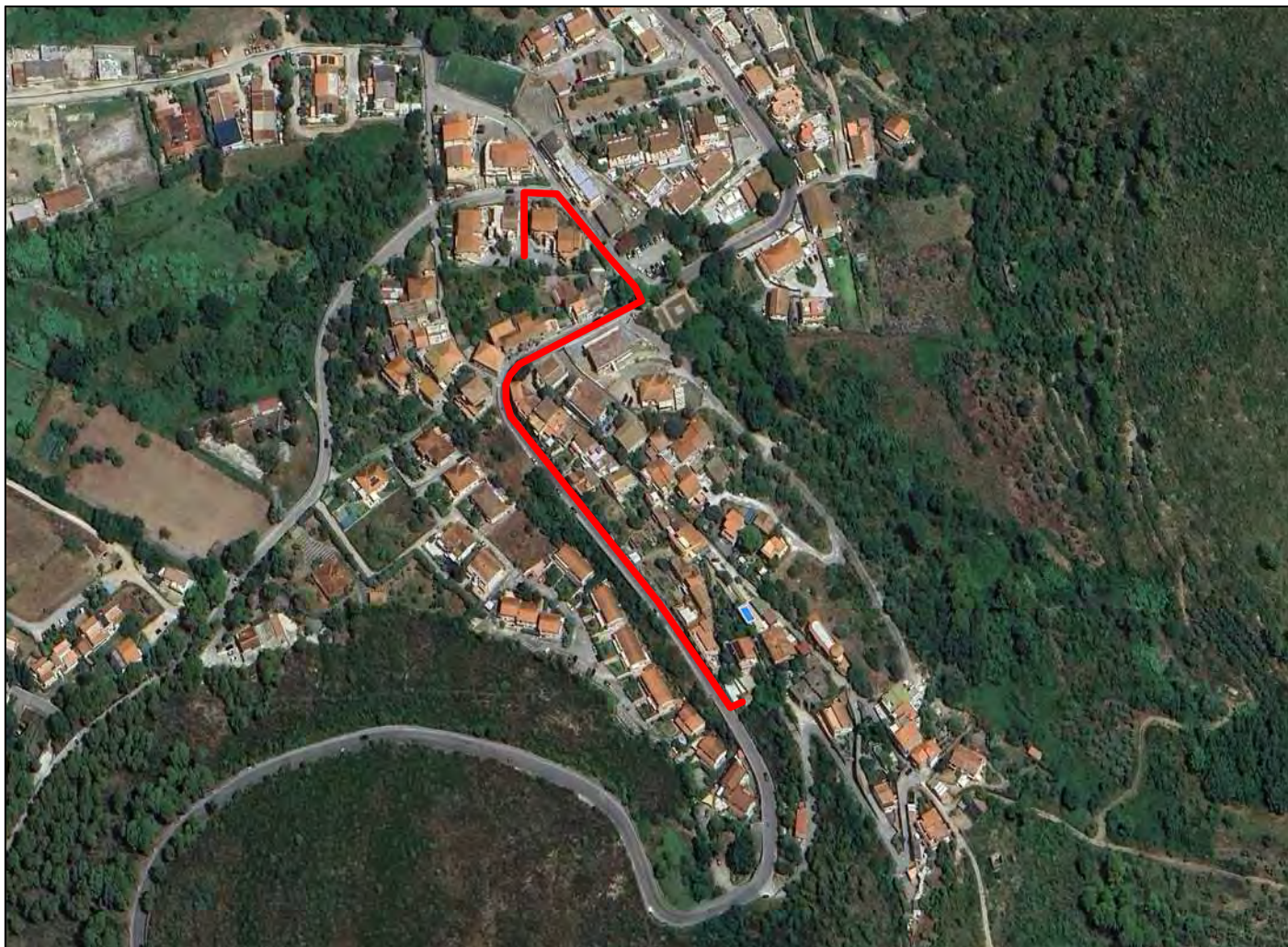


Area di interesse

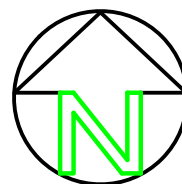


**CARTA TOPOGRAFICA IGM SERIE 25
ESTRATTO FOGLIO n°502 SEZ. II - CASTELLABATE -**

Foto aerea della zona interessata



— Tracciato di progetto

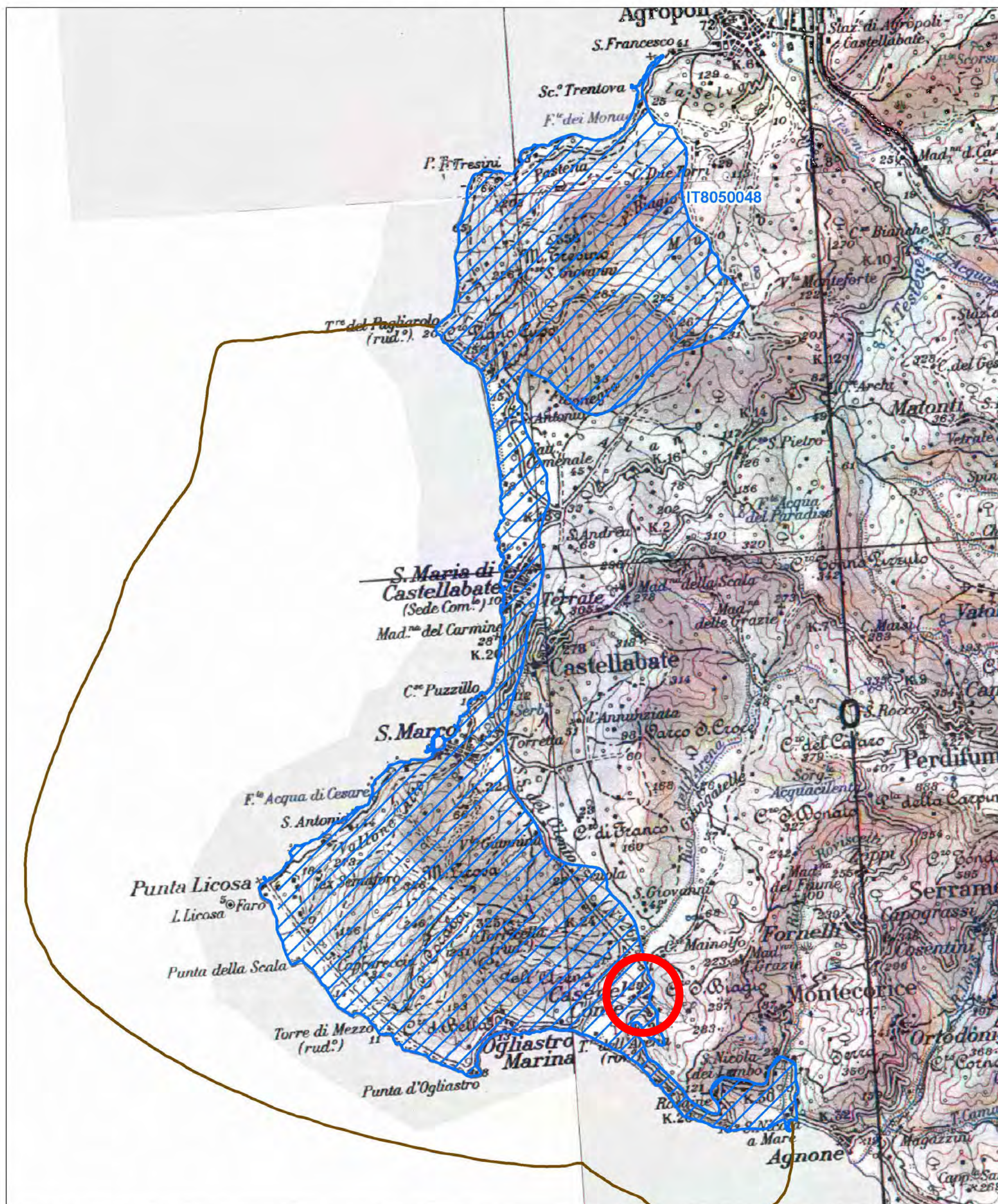


Regione: Campania

Codice sito: IT8050048

Superficie (ha): 2841

Denominazione: Costa tra Punta Tresino e le Ripe Rosse





Data di stampa: 29/11/2010


0 0.5 1 Km

Scala 1:50'000

Legenda

 sito IT8050048

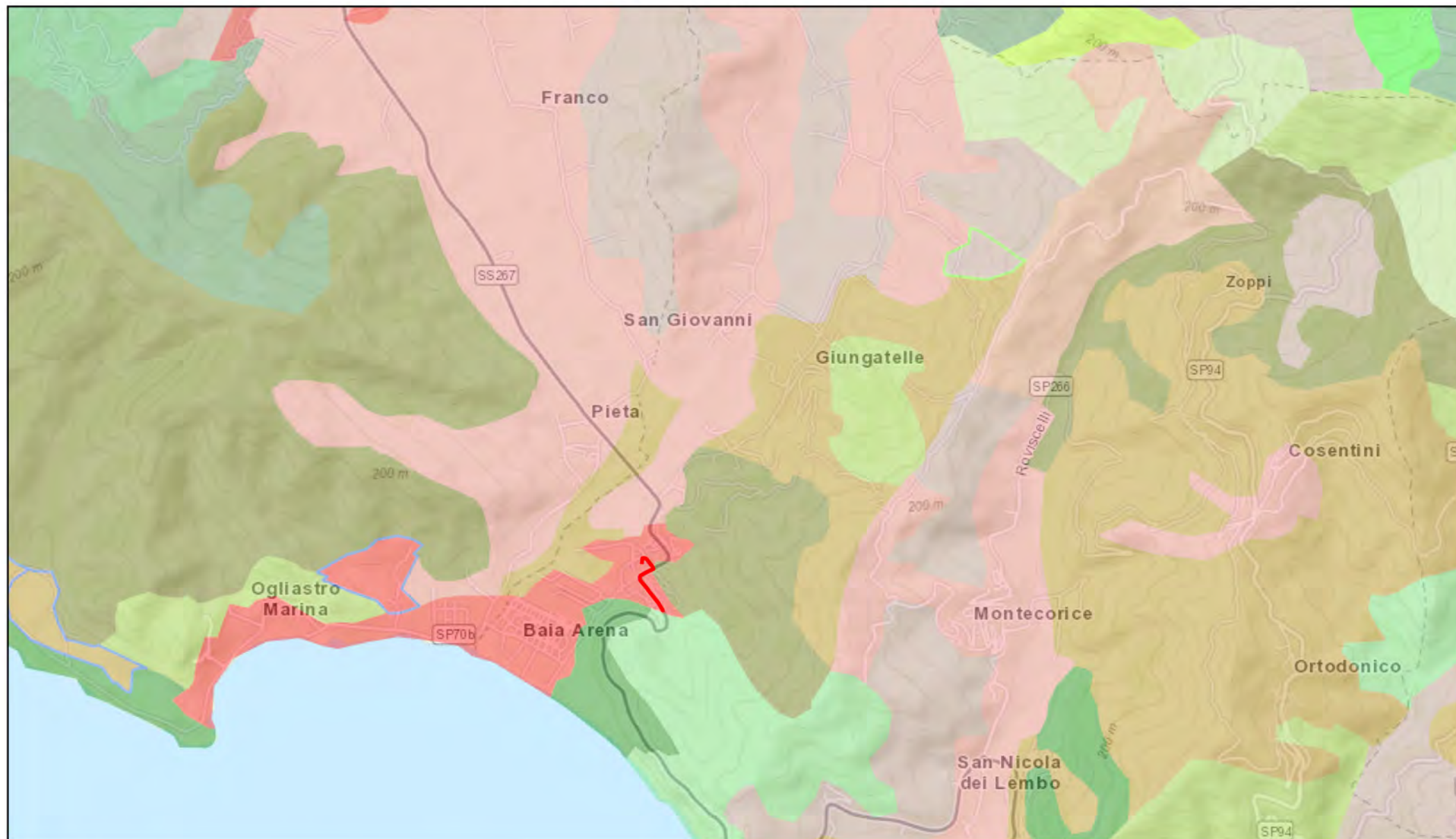
 altri siti

 area di interesse

Base cartografica: IGM 1:100'000



ISPRA corine land cover 2018



03/11/2025, 13:51:25



s_yfw-pushpin

inline0

Corine Land Cover 1990

- 1.1.1. Tessuto urbano continuo
- 1.1.2. Tessuto urbano discontinuo

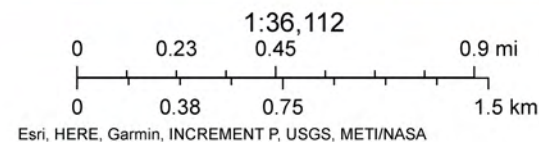
- 1.2.1. Aree industriali o commerciali
- 1.2.2. Reti stradali e ferroviarie
- 1.2.3. Aree portuali
- 1.2.4. Aeroporti
- 1.3.1. Aree estrattive
- 1.3.2. Discariche
- 1.3.3. Cantieri
- 1.4.1. Aree verdi urbane
- 1.4.2. Aree sportive e ricreative

- 2.1.1. Seminativi in aree non irrigue
- 2.1.2. Seminativi in aree irrigue
- 2.1.3. Risaie
- 2.2.1. Vigneti
- 2.2.2. Frutteti e frutti minori
- 2.2.3. Oliveti
- 2.3.1. Prati stabili
- 2.4.1. Colture annuali associate a colture permanenti
- 2.4.2. Sistemi culturali e particolari complessi

- 2.4.3. Aree prevalentemente occupate da colture agrarie
- 2.4.4. Aree agroforestali
- 3.1.1. Boschi di latifoglie
- 3.1.2. Boschi di conifere
- 3.1.3. Boschi misti
- 3.2.1. Aree a pascolo naturale
- 3.2.2. Brughiere e cespuglieti
- 3.2.3. Aree a vegetazione sclerofilla
- 3.2.4. Aree a vegetazione boschiva ed arbustiva in evoluzione

- 3.3.1. Spiagge, dune e sabbie
- 3.3.2. Rocce nude, falesie, rupi e affioramenti
- 3.3.3. Aree con vegetazione rada
- 3.3.4. Aree percorse da incendi
- 3.3.5. Ghiacciai e nevi perenni
- 4.1.1. Paludi interne
- 4.1.2. Torbiere
- 4.2.1. Paludi salmastre
- 4.2.2. Saline

- 4.2.3. Zone intertidali
- 5.1.1. Corsi d'acqua, canali e
- 5.1.2. Bacini d'acqua
- 5.2.1. Lagune
- 5.2.2. Estuari
- Corine Land Cover 2000
- 1.1.1. Tessuto urbano
- 1.1.2. Tessuto urbano
- 1.2.1. Aree industriali o



tracciato di progetto

ISPRA - CARTA DEGLI HABITAT - CNAT



03/11/2025, 13:56:22

CNAT - Carta degli Habitat - Carta degli Habitat

- 16.11-Spiagge sabbiose prive di vegetazione
- 32.214-Macchia a Pistacia lentiscus
- 32.215-Macchia a Cytisus laniger, Cytisus spinosus, Cytisus infestus
- 32.23-Steppe e garighe a Ampelodesmos mauritanicus
- 32.3-Garighe e macchie mesomediterranee silicicole
- 41.732-Querceti mediterranei a roverella
- 42.84-Pineti a pino d'Aleppo

44.61-Boschi ripariali a pioppi

45.31-Leccete termo e mesomediterranee

53.1-Canneti a Phragmites australis e altre elofite

53.6-Canneti mediterranei

82.3-Culture estensive

83.11-Oliveti

83.15-Frutteti

85-Parchi, giardini e aree verdi

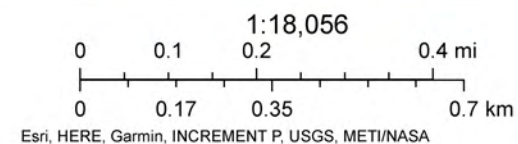
86.1-Città, centri abitati

86.32-Siti produttivi, commerciali e grandi nodi infrastrutturali



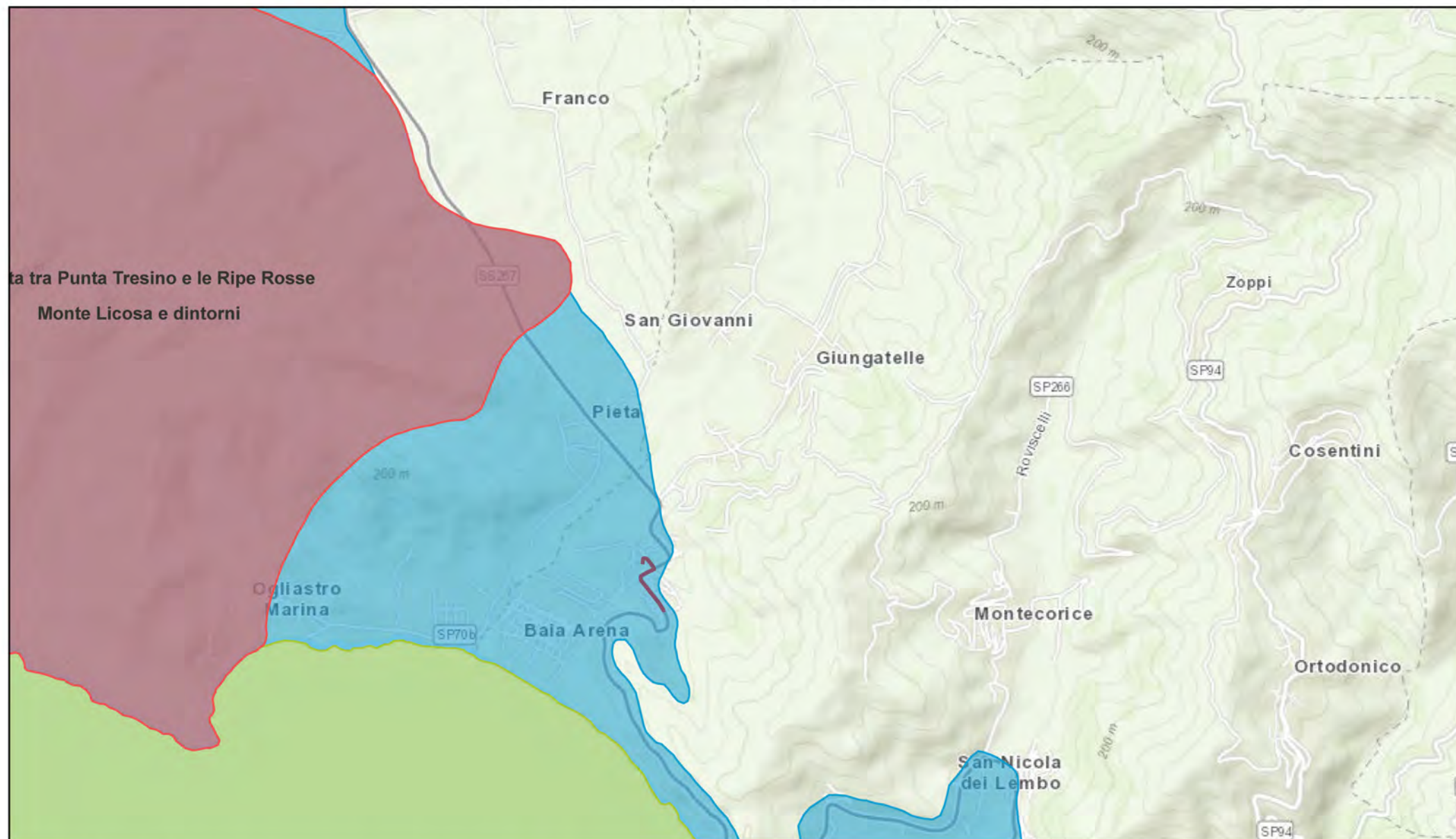
s_ylw-pushpin

inline0



tracciato di progetto

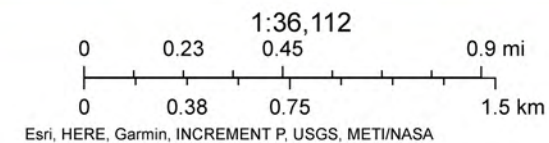
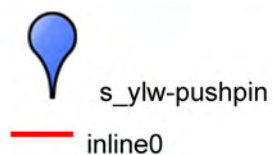
ISPRA - RETE NATURA 2000



03/11/2025, 13:48:31

Rete_Natura_2000_e_Progetto_CARG - Rete_Natura_2000

- ZPS
- SIC-ZSC
- SIC-ZSC/ZPS



tracciato di progetto